

本公司保留修改技术参数权利，恕不另行通知。We reserve the right to change specifications without prior notice.



精密 **高效** **节能** **环保** **智能**
PRECISION EFFICIENCY ENERGY-SAVING ECO-FRIENDLY INTELLIGENCE



NINGBO TSUENSAINT TECHNOLOGY DEVELOPMENT CO.,LTD.
宁波荃笙科技发展有限公司

Add: Building 4, No.128, Jingyuan Road, High Tech Zone, Ningbo, Zhejiang.
地址: 浙江省宁波高新区晶源路128号4号楼

Mob: 0086-15658273134 0086-13967807575

Email: michelle@tsuensaint.com info@tsuensaint.com



新能源高速包装专用机

HIGH-SPEED MACHINE FOR NEW ENERGY PACKAGING



合模机构
Clamping unit



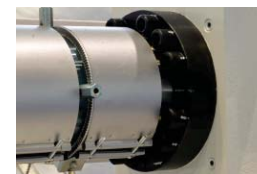
顶出机构
Ejection unit



双向定位设计
Clamping unit



应力螺母
Stress nut



料筒温控装置
Barrel temp. sensing device



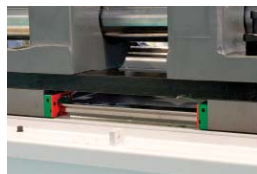
KEBA控制器
KEBA controller



锁模丝杠
Clamping screw



顶出丝杠
Ejection screw



线性导轨
Precise linear guide



高性能伺服电机
High performance servo motor



润滑计量泵
Lubrication metering pump

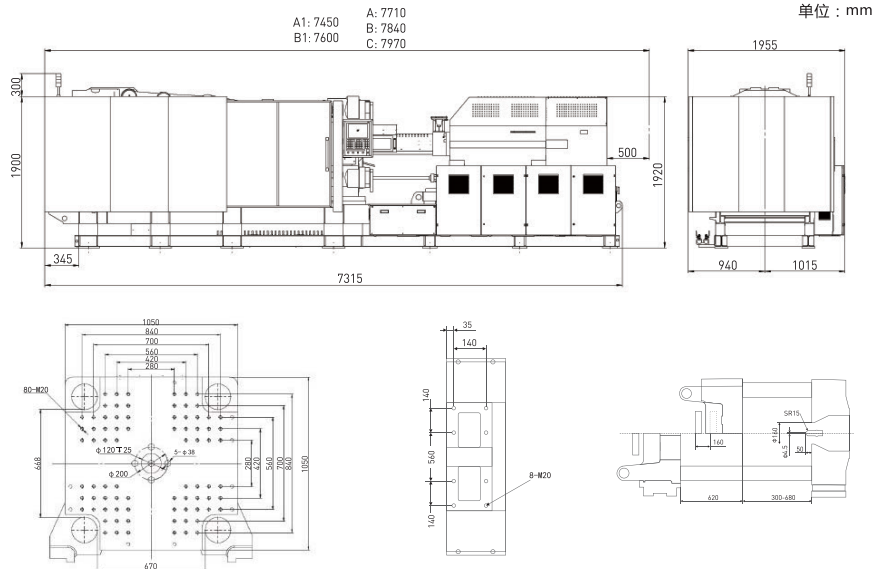


国际品牌继电器
International brand relay

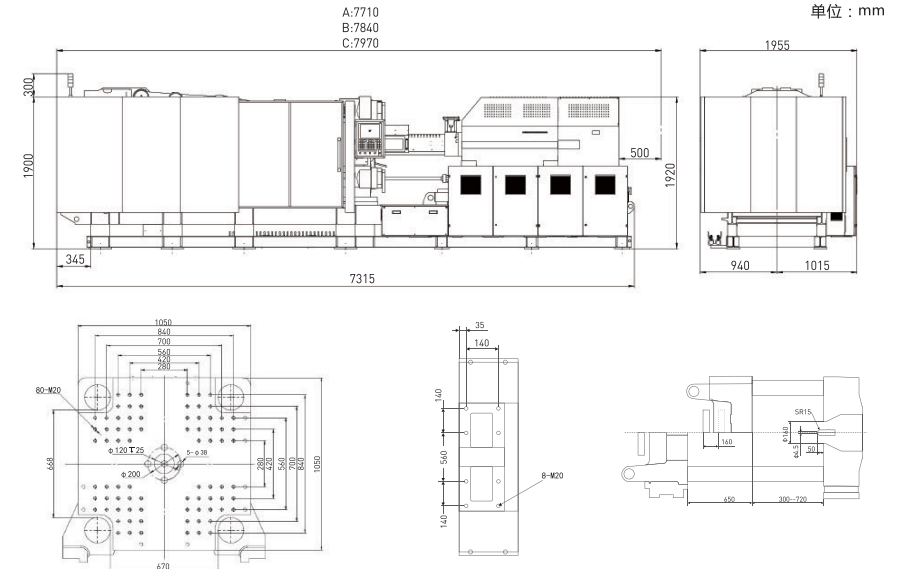
图片仅供参考，产品以实物为准。 This picture only supplies the reference, please take the actual product as the standard.

型号	MODEL	NP-3800							
锁模力	CLAMP TONNAGE	kN	3800						
拉杆内间距 (HXV)	SPACE BETWEEN TIE-BARS	mm	670*668						
模板尺寸 (HXV)	PLATEN DIMENSION	mm	1050*1050						
移模行程	OPEN STROKE	mm	620						
模厚	MOULD THICKNESS	mm	300-680						
顶出行程	EJECTOR STROKE	mm	160						
顶出力	EJECTOR FORCE	kN	76						
顶出杆数	EJECTOR NUMBER		5						
机器重量	MACHINE WEIGHT	T	18.8						
螺杆直径	SCREW DIAMETER	mm	50(A1)	55(B1)	50(A)	55(B)	58(C)		
注射容量	INJECTION CAPACITY	cm ³	452	546	530	641	712		
注射质量 (PS)	INJECTION WEIGHT (PS)	g	411	497	482	583	648		
塑化能力 (PS)	PLASTICIZING CAPACITY (PS)	kg/h	150	175	190	212	226		
加热功率	HEATER POWER		18	20	20	22	24		
温控段数	HEATER BAND	KW	4+1	5+1	4+1	5+1	5+1		
螺杆转速	SCREW SPEED	rpm	350			320			
注射单元 (STANDARD)									
注射速度	INJECTION SPEED	mm / s	500			500			
注射速率 (PS)	INJECTION RATE (PS)	cm ³ / s	981	1187	981	1187	1320		
注射压力	INJECTION PRESSURE	Mpa	200	176	200	176	158		
最大保压力	MAX.INJECTION HOLD PRESSURE	Mpa	160	141	160	141	126		
总功率	TOTAL POWER	kW	88.5			91.5			

型号	MODEL	NP-5000					
锁模力	CLAMP TONNAGE	kN	5000				
拉杆内间距 (HXV)	SPACE BETWEEN TIE-BARS	mm	670*668				
模板尺寸 (HXV)	PLATEN DIMENSION	mm	1050*1050				
移模行程	OPEN STROKE	mm	650				
模厚	MOULD THICKNESS	mm	300-720				
顶出行程	EJECTOR STROKE	mm	160				
顶出力	EJECTOR FORCE	kN	76				
顶出杆数	EJECTOR NUMBER		5				
机器重量	MACHINE WEIGHT	T	19.8				
螺杆直径	SCREW DIAMETER	mm	50(A)	55(B)	58(C)		
注射容量	INJECTION CAPACITY	cm ³	530	641	712		
注射质量 (PS)	INJECTION WEIGHT (PS)	g	482	583	648		
塑化能力 (PS)	PLASTICIZING CAPACITY (PS)	kg/h	190	212	226		
加热功率	HEATER POWER		20	22	24		
温控段数	HEATER BAND	KW	4+1	5+1	5+1		
螺杆转速	SCREW SPEED	rpm	320				
注射单元 (STANDARD)							
注射速度	INJECTION SPEED	mm / s	500				
注射速率 (PS)	INJECTION RATE (PS)	cm ³ / s	981	1187	1320		
注射压力	INJECTION PRESSURE	Mpa	200	176	158		
最大保压力	MAX.INJECTION HOLD PRESSURE	Mpa	160	141	126		
总功率	TOTAL POWER	kW	91.5				



本公司保留修改技术参数的权利，恕不另行通知。 We reserve the right to change specifications without prior notice.

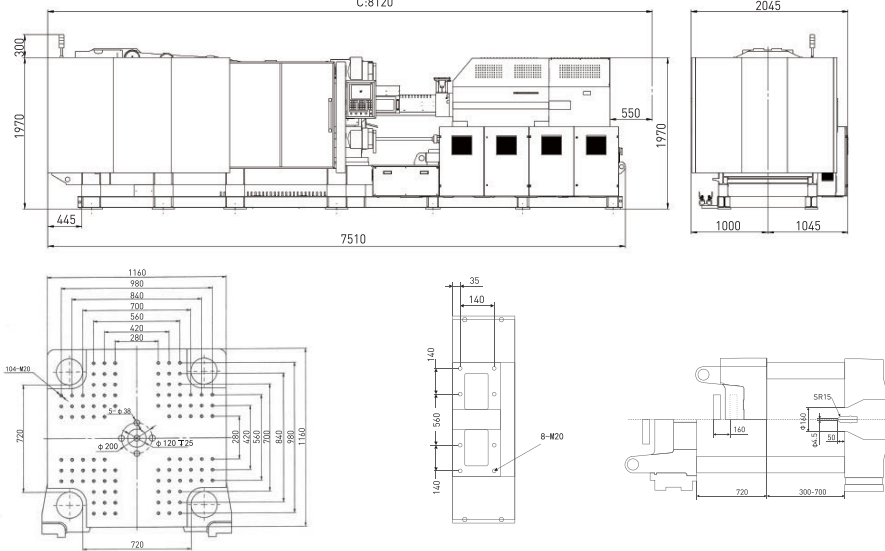


本公司保留修改技术参数的权利，恕不另行通知。 We reserve the right to change specifications without prior notice.

型号	MODEL	NP-4200						
锁模力	CLAMP TONNAGE	kN	4200					
拉杆内间距 (HXV)	SPACE BETWEEN TIE-BARS	mm	720*720					
模板尺寸 (HXV)	PLATEN DIMENSION	mm	1160*1160					
移模行程	OPEN STROKE	mm	720					
模厚	MOULD THICKNESS	mm	300-700					
顶出行程	EJECTOR STROKE	mm	160					
顶出力	EJECTOR FORCE	kN	76					
顶出杆数	EJECTOR NUMBER		5					
机器重量	MACHINE WEIGHT	T	27.8					
螺杆直径	SCREW DIAMETER	mm	50(A1)	55(B1)	50(A)	55(B)	58(C)	
注射容量	INJECTION CAPACITY	cm ³	452	546	530	641	712	
注射质量 (PS)	INJECTION WEIGHT (PS)	g	411	497	482	583	648	
塑化能力 (PS)	PLASTICIZING CAPACITY (PS)	kg/h	150	175	190	212	226	
加热功率	HEATER POWER		18	20	20	22	24	
温控段数	HEATER BAND	KW	4+1	5+1	4+1	5+1	5+1	
螺杆转速	SCREW SPEED	rpm	350			320		
注射单元 (STANDARD)								
注射速度	INJECTION SPEED	mm / s	500			500		
注射速率 (PS)	INJECTION RATE (PS)	cm ³ / s	981	1187	981	1187	1320	
注射压力	INJECTION PRESSURE	Mpa	200	176	200	176	158	
最大保压力	MAX.INJECTION HOLD PRESSURE	Mpa	160	141	160	141	126	
总功率	TOTAL POWER	kW	88.5			91.5		

A1:7600 A:7860
B1:7750 B:7990
C:8120

单位: mm

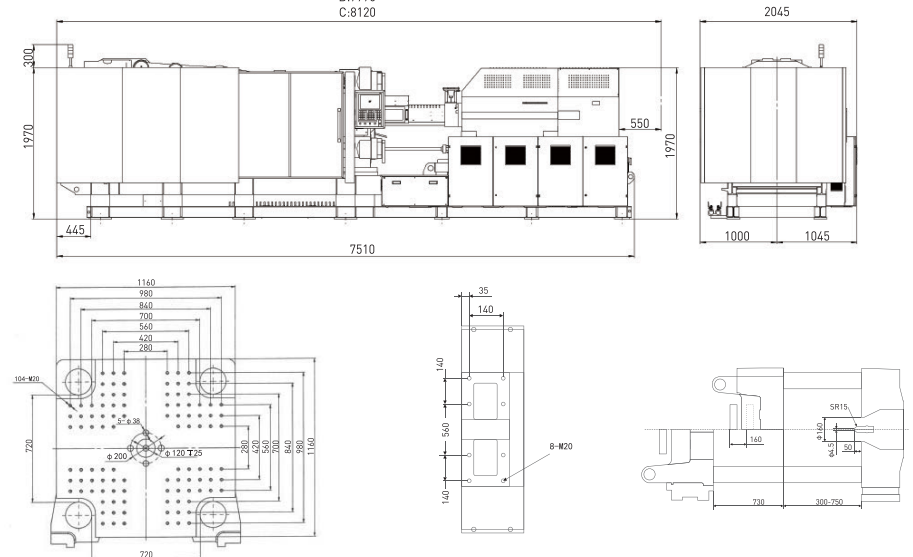


本公司保留修改技术参数的权利, 恕不另行通知。 We reserve the right to change specifications without prior notice.

型号	MODEL	NP-5500			
锁模力	CLAMP TONNAGE	kN	5500		
拉杆内间距 (HXV)	SPACE BETWEEN TIE-BARS	mm	720*720		
模板尺寸 (HXV)	PLATEN DIMENSION	mm	1160*1160		
移模行程	OPEN STROKE	mm	730		
模厚	MOULD THICKNESS	mm	300-750		
顶出行程	EJECTOR STROKE	mm	160		
顶出力	EJECTOR FORCE	kN	76		
顶出杆数	EJECTOR NUMBER		5		
机器重量	MACHINE WEIGHT	T	28.8		
螺杆直径	SCREW DIAMETER	mm	50(A)	55(B)	58(C)
注射容量	INJECTION CAPACITY	cm ³	530	641	712
注射质量 (PS)	INJECTION WEIGHT (PS)	g	482	583	648
塑化能力 (PS)	PLASTICIZING CAPACITY (PS)	kg/h	190	212	226
加热功率	HEATER POWER		20	22	24
温控段数	HEATER BAND	KW	4+1	5+1	5+1
螺杆转速	SCREW SPEED	rpm	320		
注射单元 (STANDARD)					
注射速度	INJECTION SPEED	mm / s	500		
注射速率 (PS)	INJECTION RATE (PS)	cm ³ / s	981	1187	1320
注射压力	INJECTION PRESSURE	Mpa	200	176	158
最大保压力	MAX.INJECTION HOLD PRESSURE	Mpa	160	141	126
总功率	TOTAL POWER	kW	91.5		

A:7860
B:7990
C:8120

单位: mm



本公司保留修改技术参数的权利, 恕不另行通知。 We reserve the right to change specifications without prior notice.

参数表 PARAMETERS

型号	MODEL		NR-1600				NR-1900			
锁模力	CLAMP TONNAGE	kN	1600				1900			
拉杆内间距 (HXV)	SPACE BETWEEN TIE-BARS	mm	700*450				740*450			
移模行程	OPEN STROKE	mm	400				440			
模厚	MOULD THICKNESS	mm	180-500				180-550			
顶出行程	EJECTOR STROKE	mm	100				100			
顶出力	EJECTOR FORCE	kN	40*2				40*2			
顶出杆数	EJECTOR NUMBER		3+3				3+3			
转盘回转直径	DIAMETER OF TURNTABLE MOULD	mm	850				900			
模具数量	NUMBER OF MOULDS	Set	2				2			
模具定位中心距	CENTER-TO-CENTER SPACING OF MOLD POSITIONING	mm	400				400			
机器尺寸 (L*W*H)	OVERALL DIMENSIONS	mm	5430*1730*2100				5430*1730*2100			
机器重量	MACHINE WEIGHT	T	9.5				10.5			

螺杆直径	SCREW DIAMETER	mm	22	25	25	28	22	25	25	28
注射容量	INJECTION CAPACITY	cm ³	40	52	64	80	40	52	64	80
注射质量 (PS)	INJECTION WEIGHT (PS)	g	36	47	58	73	36	47	58	73
塑化能力 (PS)	PLASTICIZING CAPACITY (PS)	kg/h	18	25	25	35	18	25	25	35
加热功率	HEATER POWER		4.8		5.6		4.8		5.6	
温控段数	HEATER BAND	KW	3+1		3+1		3+1		3+1	
螺杆转速	SCREW SPEED	rpm	400				400			
喷嘴接触力	NOZZLE PRESSING FORCE	kN	35		35		35		35	
喷嘴突出量/行程	NOZZLE PROTRUSION/STROKE	mm	40		40		40		40	

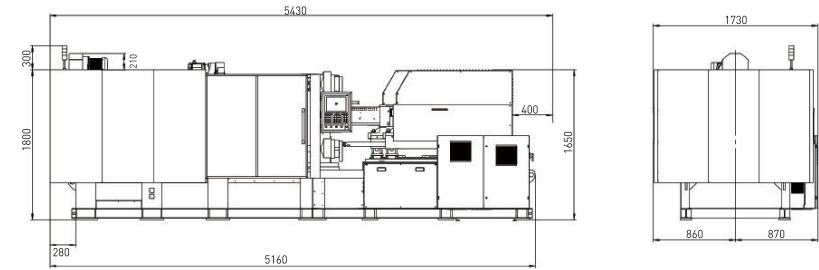
标准注射单元 (STANDARD)			130				165			
注射速度	INJECTION SPEED	mm / s	200				200			
注射速率 (PS)	INJECTION RATE (PS)	cm ³ / s	76	98	98	123	76	98	98	123
注射压力	INJECTION PRESSURE	Mpa	292	240	272	217	292	240	272	217
		kgf/cm ²	2978	2448	2774	2214	2978	2448	2774	2214
最大保压力	MAX.INJECTION HOLD PRESSURE	Mpa	233	192	217	176	233	192	217	176
		kgf/cm ²	2382	1958	2220	1795	2382	1958	2220	1795
总功率	TOTAL POWER	kW	16.8		20.6		16.8		20.6	

选配注射单元 (OPTION)			130H				165H			
注射速度	INJECTION SPEED	mm / s	400				400			
注射速率 (PS)	INJECTION RATE (PS)	cm ³ / s	152	197	196	246	152	197	196	246
注射压力	INJECTION PRESSURE	Mpa	317	245	276	220	317	245	276	220
		kgf/cm ²	3228	2500	2815	2244	3228	2500	2815	2244
最大保压力	MAX.INJECTION HOLD PRESSURE	Mpa	253	196	221	176	253	196	221	176
		kgf/cm ²	2583	2000	2252	1795	2583	2000	2252	1795
总功率	TOTAL POWER	kW	19.8		28.8		19.8		28.8	

本公司保留修改技术参数的权利，恕不另行通知。 We reserve the right to change specifications without prior notice.

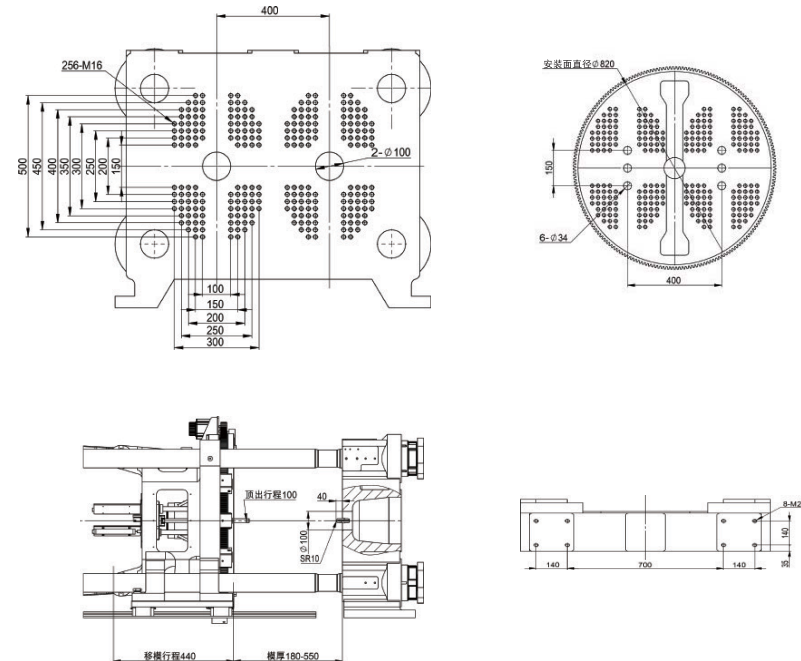
机器外形尺寸图 OVERALL DIMENSIONS

单位: mm



模板尺寸图 PLATEN DIMENSIONS

单位: mm



参数表 PARAMETERS

型号	MODEL		NR-2300	NR-2800
锁模力	CLAMP TONNAGE	kN	2300	2800
拉杆内间距 (HXV)	SPACE BETWEEN TIE-BARS	mm	960*680	960*680
移模行程	OPEN STROKE	mm	470	490
模厚	MOULD THICKNESS	mm	220-650	220-700
顶出行程	EJECTOR STROKE	mm	100	100
顶出力	EJECTOR FORCE	kN	40*2	40*2
顶出杆数	EJECTOR NUMBER		5+5	5+5
转盘回转直径	DIAMETER OF TURNTABLE MOULD	mm	1160	1220
模具数量	NUMBER OF MOULDS	Set	2	2
模具定位中心距	CENTER-TO-CENTER SPACING OF MOLD POSITIONING	mm	500	500
机器尺寸 (L*W*H)	OVERALL DIMENSIONS	mm	6250*2050*2180	6250*2050*2180
机器重量	MACHINE WEIGHT	T	14	16

螺杆直径	SCREW DIAMETER	mm	25	28	30	34	30	34	36	40
注射容量	INJECTION CAPACITY	cm ³	64	80	92	118	92	118	173	214
注射质量 (PS)	INJECTION WEIGHT (PS)	g	58	73	84	107	84	107	157.5	194.4
塑化能力 (PS)	PLASTICIZING CAPACITY (PS)	kg/h	25	35	42	61	42	61	71	91
加热功率	HEATER POWER		5.6	7.8	7.8	10.3				
温控段数	HEATER BAND	KW	3+1	3+1	3+1	3+1				
螺杆转速	SCREW SPEED	rpm	400	400	400	400				
喷嘴接触力	NOZZLE PRESSING FORCE	kN	35	35	35	35				
喷嘴突出量/行程	NOZZLE PROTRUSION/STROKE	mm	40	40	40	40				

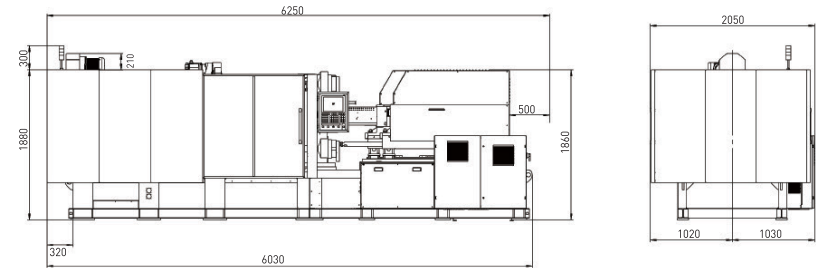
标准注射单元 (STANDARD)			165	240	240	450				
注射速度	INJECTION SPEED	mm / s	200	200	200	200				
注射速率 (PS)	INJECTION RATE (PS)	cm ³ / s	98	123	141	182	141	182	204	251
注射压力	INJECTION PRESSURE	Mpa	272	217	252	196	252	196	258	210
		kgf/cm ²	2774	2214	2569	2000	2569	2000	2636	2135
最大保压力	MAX.INJECTION HOLD PRESSURE	Mpa	217	176	202	157	202	157	207	167
		kgf/cm ²	2220	1795	2055	1600	2055	1600	2109	1708
总功率	TOTAL POWER	kW	20.6	28.2	28.2	40.3				

选配注射单元 (OPTION)			165H	240H	240H	450H				
注射速度	INJECTION SPEED	mm / s	400	350	350	350				
注射速率 (PS)	INJECTION RATE (PS)	cm ³ / s	196	246	247	318	247	318	357	440
注射压力	INJECTION PRESSURE	Mpa	276	220	252	196	252	196	258	210
		kgf/cm ²	2815	2244	2569	2000	2569	2000	2636	2135
最大保压力	MAX.INJECTION HOLD PRESSURE	Mpa	221	176	202	157	202	157	207	167
		kgf/cm ²	2252	1795	2055	1600	2055	1600	2109	1708
总功率	TOTAL POWER	kW	28.8	37.8	37.8	64.3				

本公司保留修改技术参数的权利，恕不另行通知。 We reserve the right to change specifications without prior notice.

机器外形尺寸图 OVERALL DIMENSIONS

单位: mm



模板尺寸图 PLATEN DIMENSIONS

单位: mm

