

**Guangzhou Hancin  
Machinery Technology Co., Ltd.**

Address: 102, No. 2 102, NO. 102, DONGXIANG FOURTH Street, Luopu Street,  
Panyu district, guangzhou

Alibaba website: Guangzhou Hancin Machinery Technology Co., Ltd.

WhatsApp/WeChat: 13160979000

E-mail: Postmaster@hencintech.com



**Guangzhou Hancin  
Machinery Technology Co., Ltd.**



## SOBRE HANCIN

Guangzhou Hancin Machinery fue fundada en 1990. Tiene más de 20 años de experiencia en producción y desarrollo. Se especializa en la producción de varias botellas y líneas de producción de llenado.

Tenemos 20 equipos de ingenieros de I + D propios. Basado en la alta tecnología y el Alto servicio, se ha convertido en un conocido fabricante nacional de maquinaria de llenado y se ha ganado una buena reputación.

Nuestra visión corporativa es ser la primera opción para nuestros clientes, respetar a la sociedad y convertirse en una marca de soluciones de embalaje de ventanilla única de clase mundial.

Gracias por su atención y esperamos trabajar con usted.

## SOBRE A HANCIN

Guangzhou Hancin Machinery foi fundada em 1990. Tem mais de 20 anos de experiência em produção e desenvolvimento. É especializada na produção de várias garrafas e linhas de produção de enchimento.

Nós temos 20 nossa própria equipe do coordenador do R & D. Baseado em alta tecnologia e serviços de alta qualidade, desenvolveu-se em um fabricante de máquinas de enchimento doméstico bem conhecido e ganhou uma boa reputação.

Nossa visão corporativa é tornar-se a primeira escolha dos clientes, o respeito pela sociedade e a marca de soluções de embalagem on e-stop de classe mundial.

Obrigado por sua atenção, ansioso para sua cooperação com você.



Guangzhou Hancin  
Machinery Technology Co., Ltd.



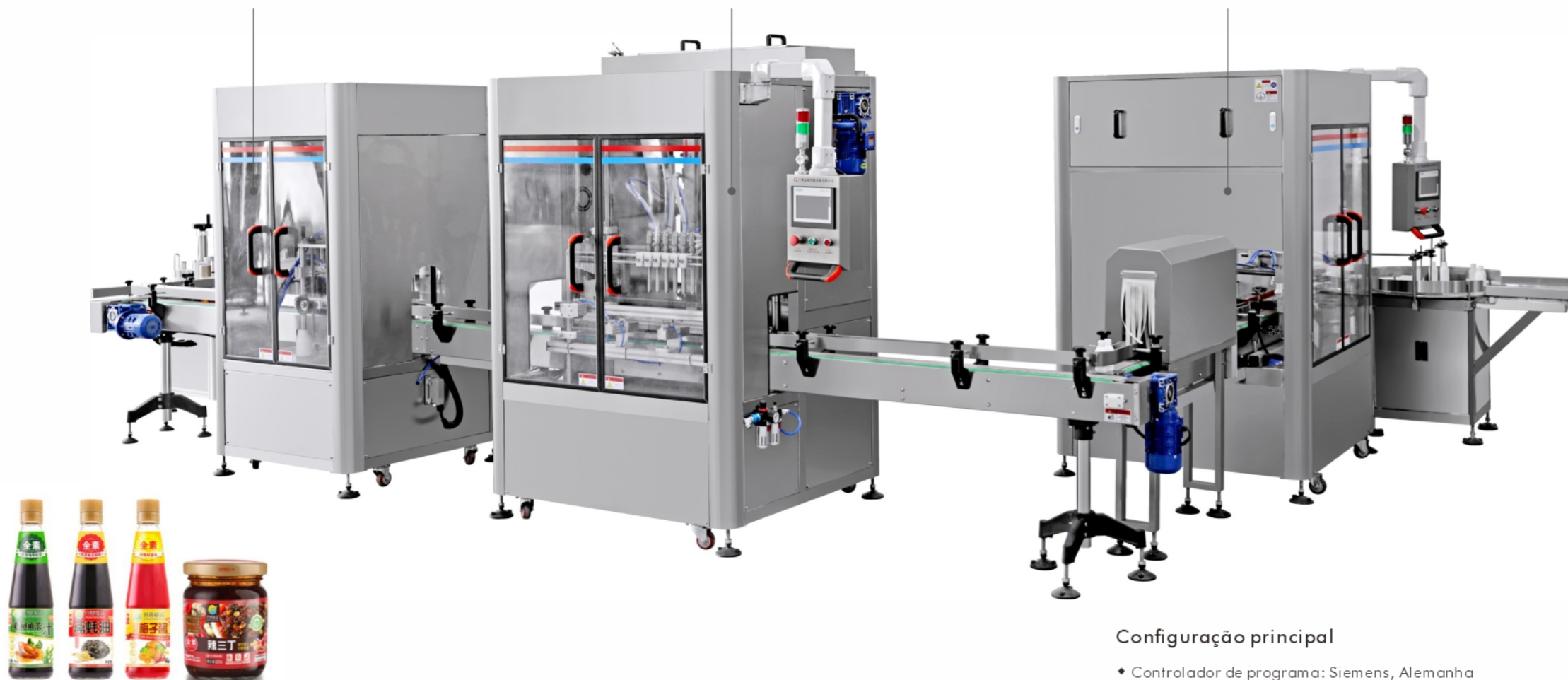
## Línea de producción automática de salsa de chile/mantequilla de maní/salsa pastosa

## Linha de produção automática de molho de pimenta/manteiga de amendoim/molho pastoso

Máquina de alimentación y tapado de tapas  
Máquina de alimentação e tampamento de tampas

Llenadora servo  
Servo máquina de enchimento

Enjuagadora de botellas  
Máquina de enxágue de garrafas



### Breve introducción del equipo

Esta máquina es una máquina de llenado de líquidos automática cuantitativa, que se puede utilizar para llenar líquidos pastosos en estado viscoso y espeso. Es adecuado para todo tipo de botellas redondas, botellas planas y otras botellas con formas especiales. Está diseñado en tipo de movimiento lineal. El controlador PLC, varios dispositivos de detección y detección, y el movimiento del cilindro logran el control automático: llenado con botellas, sin llenado sin botellas, llenado sin espuma y sin goteo, la pantalla táctil de operación más avanzada, que cumple totalmente con el GMP estándares.

### Breve Introdução do Equipamento

Esta máquina é uma máquina de envase de líquidos automática quantitativa, que pode ser usada para envasar líquido pastoso em estado viscoso e espesso. É adequado para todos os tipos de garrafas redondas, garrafas planas e outras garrafas de formato especial. Ele é projetado no tipo de movimento linear. O controlador PLC, vários dispositivos de detecção e detecção e movimento do cilindro alcançam o controle automático: enchimento com garrafas, sem enchimento sem garrafas, enchimento livre de espuma e gotejamento, a tela de toque de operação mais avançada, totalmente em conformidade com o GMP padrões.

### Configuración principal

- ♦ Controlador de programa: Siemens, Alemania
  - ♦ Pantalla táctil: alemán, pantalla a color Siemens de 7 pulgadas
  - ♦ Componentes neumáticos: Taiwán AIRTAC/JapanSMC
  - ♦ Motor de tapado: servomotor
  - ♦ Sensor fotoeléctrico: Alemania LEUZE/Alemania SICK/Japón Panasonic
  - ♦ Relé y componentes de aire: Spinner francés/China Shenle/China Delixi
  - ♦ Bomba de succión: elección del cliente
  - ♦ Inversor de motor: Siemens, Alemania
  - ♦ Motor transportador: motor de conversión de frecuencia doméstica de 750 W
  - ♦ Método de descifrado de botellas: alimentador de botellas
  - ♦ Tipo de equipo de llenado: lineal
  - ♦ Principio cuantitativo de llenado: tipo pistón
  - ♦ Material de la cinta transportadora: cinta de cadena POM (velocidad 0-1.5/min, altura sobre el suelo 750 mm ± 25 mm)
  - ♦ Número de cabezales de llenado: 1-12
  - ♦ Rango de llenado: 10-100ml/100-1000ml/500ml-5000ml
  - ♦ Velocidad de llenado: 600-5000 botellas/hora (depende del volumen de llenado y el número de cabezales)
  - ♦ Material de la máquina: Mayormente 304SUS y PP de calidad alimentaria (316 SUS se puede personalizar)
  - ♦ Potencia: alrededor de 4,2 KW/220 V
  - ♦ Presión de aire: 0.6-0.8MPa (se requiere compresor de aire)
- Puede ser compatible con una cierta gama de botellas en diferentes formas y especificaciones. Se requieren muestras de botellas específicas para realizar pruebas antes de ofrecer una solución de llenado.

### Configuração principal

- ♦ Controlador de programa: Siemens, Alemanha
- ♦ Tela sensível ao toque: alemão, tela colorida Siemens de 7 polegadas
- ♦ Componentes pneumáticos: Taiwan AIRTAC/JapanSMC
- ♦ Motor de capeamento: Servomotor
- ♦ Sensor fotoeléctrico: Alemanha LEUZE / Alemanha SICK / Japão Panasonic
- ♦ Componentes de relé e ar: girador francês/China Shenle/China Delixi
- ♦ Bomba de sucção: escolha do cliente
- ♦ Inversor do motor: Siemens, Alemanha
- ♦ Motor do transportador: motor doméstico de conversão de frequência de 750W
- ♦ Método de desembaralhamento de garrafas: alimentador de garrafas
- ♦ Tipo de equipamento de enchimento: linear

- ♦ Princípio quantitativo de enchimento: tipo pistão
  - ♦ Material da correia transportadora: Correia de corrente POM (velocidade 0-1.5/min, altura acima do solo 750mm ± 25mm)
  - ♦ Número de cabeças de enchimento: 1-12
  - ♦ Intervalo de enchimento: 10-100ml/100-1000ml/500ml-5000ml
  - ♦ Velocidade de enchimento: 600-5000 garrafas/hora (depende do volume de enchimento e número de cabeças)
  - ♦ Material da máquina: Principalmente 304SUS e PP de grau alimentício (316 SUS pode ser personalizado)
  - ♦ Potência: cerca de 4,2KW/220V
  - ♦ Pressão do ar: 0,6-0,8 MPa (é necessário um compressor de ar)
- Pode ser compatível com uma certa gama de garrafas em diferentes formas e especificações. As amostras de garrafas específicas são solicitadas para teste antes de oferecer uma solução de enchimento.



## Línea de producción automática de jugo/miel/ ketchup/salsa de soja

## Linha de produção automática de suco/mel/ ketchup/molho de soja



### Breve introducción del equipo

Esta máquina es una máquina de llenado de líquidos automática cuantitativa, que se puede utilizar para llenar líquidos en estado delgado, viscoso y espeso. Es adecuado para todo tipo de botellas redondas, botellas planas y otras botellas con formas especiales. Está diseñado en tipo de movimiento lineal. El controlador PLC, varios dispositivos de detección y detección, y el movimiento del cilindro logran el control automático: llenado con botellas, sin llenado sin botellas, llenado sin espuma y sin goteo, la pantalla táctil de operación más avanzada, que cumple totalmente con el GMP estándares.

### Breve Introdução do Equipamento

Esta máquina é uma máquina de envase de líquidos automática quantitativa, que pode ser usada para envasar líquidos em estado fino, viscoso e espesso. É adequado para todos os tipos de garrafas redondas, garrafas planas e outras garrafas de formato especial. Ele é projetado no tipo de movimento linear. O controlador PLC, vários dispositivos de detecção e detecção e movimento do cilindro alcançam o controle automático: enchimento com garrafas, sem enchimento sem garrafas, enchimento livre de espuma e gotejamento, a tela de toque de operação mais avançada, totalmente em conformidade com o GMP padrões.

### Configuración principal

- Pantalla táctil: alemán, pantalla a color Siemens de 7 pulgadas
  - Componentes neumáticos: Taiwán AIRTAC/JapanSMC
  - Motor de tapado: servomotor
  - Sensor fotoeléctrico: Alemania LEUZE/Alemania SICK/ Japón Panasonic
  - Relé y componentes de aire: Spinner francés/China Shenle/China Delixi
  - Bomba de succión: elección del diente
  - Inversor de motor: Siemens, Alemania
  - Motor transportador: motor de conversión de frecuencia doméstica de 750 W
  - Método de descifrado de botellas: alimentador de botellas
  - Tipo de equipo de llenado: lineal
  - Principio cuantitativo de llenado: tipo pistón
  - Material de la cinta transportadora: cinta de cadena POM (velocidad 0-1.5/min, altura sobre el suelo 750 mm ±25 mm)
  - Número de cabezales de llenado: 1-12
  - Rango de llenado: 10-100ml/100-1000ml/500ml-5000ml
  - Velocidad de llenado: 600-5000 botellas/hora (depende del volumen de llenado y el número de cabezales)
  - Material de la máquina: Mayormente 304SUS y PP de calidad alimentaria (316 SUS se puede personalizar)
  - Potencia: alrededor de 4,2 KW/220 V
  - Presión de aire: 0.6-0.8MPa (se requiere compresor de aire)
- Puede ser compatible con una cierta gama de botellas en diferentes formas y especificaciones. Se requieren muestras de botellas específicas para realizar pruebas antes de ofrecer una solución de llenado.

### Configuração principal

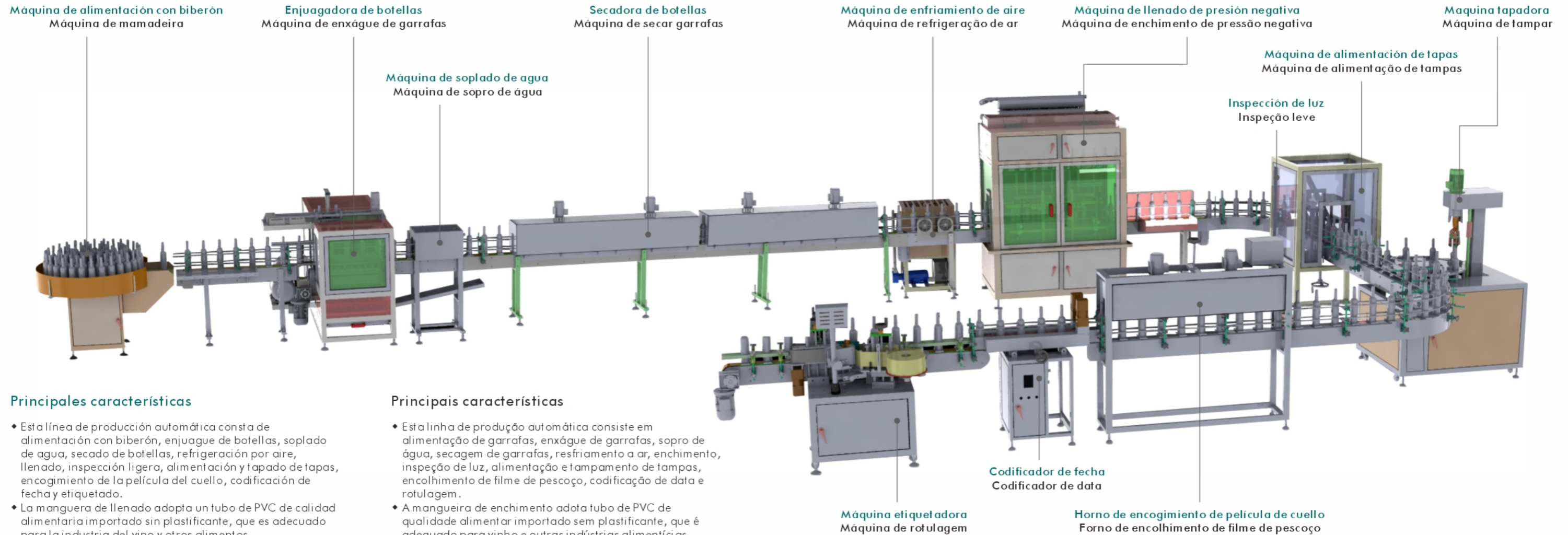
- Tela sensível ao toque: alemão, tela colorida Siemens de 7 polegadas
- Componentes pneumáticos: Taiwan AIRTAC/JapanSMC
- Motor de capeamento: Servomotor
- Sensor fotoeléctrico: Alemanha LEUZE / Alemanha SICK / Japão Panasonic
- Componentes de relé e ar: girador francés/China Shenle/China Delixi
- Bomba de sucção: escolha do cliente
- Inversor do motor: Siemens, Alemanha
- Motor do transportador: motor doméstico de conversão de frequência de 750W
- Método de desembaralhamento de garrafas: alimentador de garrafas
- Tipo de equipamento de enchimento: linear
- Principio quantitativo de enchimento: tipo pistão
- Material da correia transportadora: Correia de corrente POM (velocidade 0-1.5/min, altura acima do solo 750mm ±25mm).

- Número de cabeças de enchimento: 1-12
  - Intervalo de enchimento: 10-100ml/100-1000ml/500ml-5000ml
  - Velocidade de enchimento: 600-5000 garrafas/hora (depende do volume de enchimento e números de cabeças)
  - Material da máquina: Principalmente 304SUS e PP de grau alimentício (316 SUS pode ser personalizado)
  - Potência: cerca de 4,2KW/220V
  - Pressão do ar: 0,6-0,8 MPa (é necessário um compressor de ar)
- Pode ser compatível com uma certa gama de garrafas em diferentes formas e especificações. As amostras de garrafas específicas são solicitadas para teste antes de oferecer uma solução de enchimento.



## Línea automática de producción de vino

### Linha de produção automática de vinho



#### Principales características

- Esta línea de producción automática consta de alimentación con biberón, enjuague de botellas, soplado de agua, secado de botellas, refrigeración por aire, llenado, inspección ligera, alimentación y tapado de tapas, encogimiento de la película del cuello, codificación de fecha y etiquetado.
- La manguera de llenado adopta un tubo de PVC de calidad alimentaria importado sin plastificante, que es adecuado para la industria del vino y otros alimentos.
- Cumple completamente con los requisitos de las certificaciones GMP y es ampliamente utilizado en la industria de la medicina, alimentos y productos químicos.
- Toda la línea está hecha principalmente de acero inoxidable resistente a la corrosión, que es conveniente para la limpieza y desinfección y cumple con las normas y requisitos pertinentes de la maquinaria alimentaria y la higiene de los alimentos.
- La máquina adopta un control de posición preciso del sensor infrarrojo importado.
- Uso de Siemens PLC y pantalla táctil de 7 pulgadas para realizar un control parametrizado de producción y fácil operación.
- Equipado con un volante de ajuste de altura, es conveniente ajustar la altura de la boquilla de llenado para adaptarse a productos de diferentes alturas.
- Diseño de cubierta de plexiglas para evitar que entren impurezas en el material de relleno, seguro e higiénico.

#### Principais características

- Esta linha de produção automática consiste em alimentação de garrafas, enxágue de garrafas, sopro de água, secagem de garrafas, resfriamento a ar, enchimento, inspeção de luz, alimentação e tampamento de tampas, encolhimento de filme de pescoço, codificação de data e rotulagem.
- A mangueira de enchimento adota tubo de PVC de qualidade alimentar importado sem plastificante, que é adequado para vinho e outras indústrias alimentícias.
- Totalmente em conformidade com os requisitos das certificações GMP e amplamente utilizado na medicina, alimentos e indústria química.
- Toda a linha é feita principalmente de aço inoxidável resistente à corrosão, que é conveniente para limpeza e desinfecção e atende aos regulamentos e requisitos relevantes de máquinas de alimentos e higiene alimentar.
- A máquina adota o controle de posição preciso do sensor infravermelho importado.
- Usando Siemens PLC e tela sensível ao toque de 7 polegadas para realizar o controle parametrizado da produção e fácil operação.
- Equipado com volante de ajuste de altura, é conveniente ajustar a altura do bocal de enchimento para se adaptar a produtos de diferentes alturas.
- Design de cobertura de plexiglas para evitar a entrada de impurezas no material de enchimento, seguro e higiênico.

#### Parâmetros técnicos

Diámetro de la botella aplicable:  $\phi$ 40-90 mm (se puede personalizar)

Altura de botella aplicable: 80-250 mm (se puede personalizar)

Volumen de llenado: 100-1000 ml (se puede personalizar)

Cabezales de llenado: 1-12

Formulario de llenado: Flujo negativo

Precisión:  $\pm$  2 mm (fidings de nivel de líquido)

Velocidad: 600-5000 botellas/hora (depende del volumen de llenado y el número de cabezales)

Presión de aire: 0.6-0.8Mpa (se requiere compresor de aire)

Consumo de aire: 200 litros/min

Potencia: 380V/50HZ(3 fases 5 líneas)

Potencia de línea completa: 22 KW

Tamaño de la máquina: alrededor de 13000x5000x2200 (mm) (LxWxH)

#### Parâmetros técnicos

Diâmetro da garrafa aplicável:  $\phi$ 40-90mm (pode ser personalizado)

Altura da garrafa aplicável: 80-250mm (pode ser personalizado)

Volume de enchimento: 100-1000ml (pode ser personalizado)

Cabeças de enchimento: 1-12

Preenchimento do formulário: Fluxo negativo

Precisão:  $\pm$  2mm (Fidings de nível de líquido)

Velocidade: 600-5000 garrafas/hora (depende do volume de enchimento e números de cabeças)

Pressão do ar: 0,6-0,8Mpa (é necessário compressor de ar)

Consumo de ar: 200 litros/min

Potência: 380V/50HZ (3 fases 5 linhas)

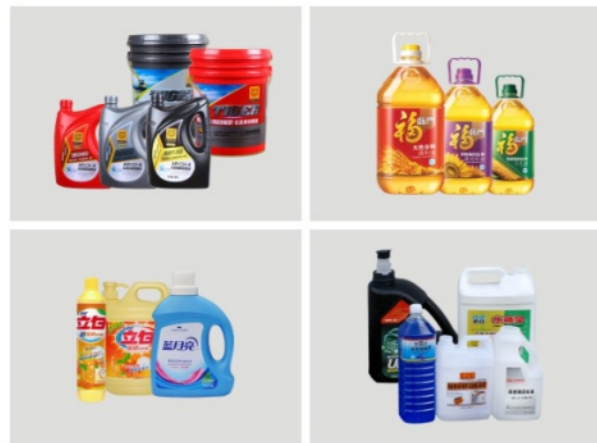
Potência de linha completa: 22 KW

Tamanho da máquina: Cerca de 13000x5000x2200 (mm)(LxWxH)



## Línea de producción automática de aceite de cocina/aceite energético/jabón para platos/detergente para ropa

Óleo de cozinha automático/óleo energético/sabonete líquido/linha de produção de detergente para a roupa



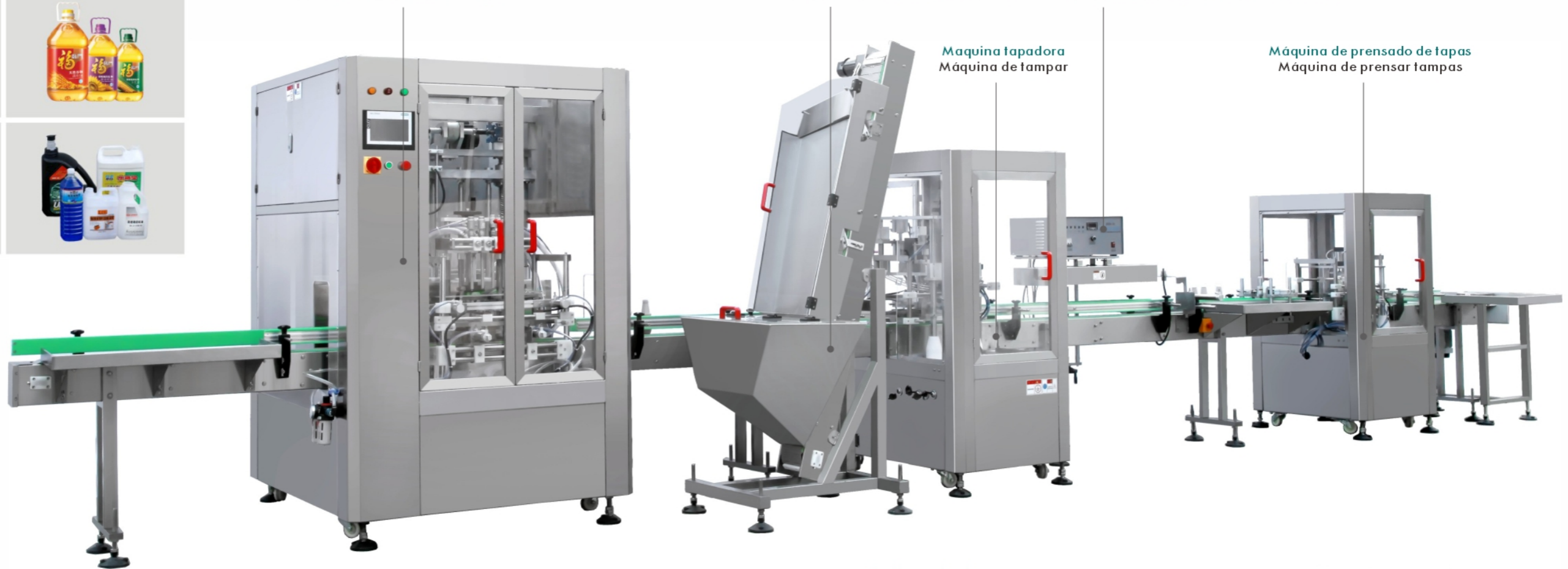
Máquina de llenado de pistón  
Máquina de enchimento de pistão

Máquina de alimentación de tapas  
Máquina de alimentação de tampas

Máquina de sellado de papel de aluminio  
Máquina de selagem de folha de alumínio

Máquina tapadora  
Máquina de tampar

Máquina de prensado de tapas  
Máquina de prensar tampas



### Máquina de alimentación y tapado de tapas

Método de alimentación de tapas: Transportador de elevación  
Tapas aplicables: según muestra del cliente  
Método de tapado: tapado neumático (diferente tamaño necesita cambiar el molde)  
Velocidad: 20 Botella/min  
Potencia total: 500W  
Presión de aire: 0.6-0.8Mpa (se requiere compresor de aire)  
Fuente de alimentación: frase única de 220V

### Máquina de alimentação e tampamento de tampas

Método de alimentação de tampas: Transportador de elevação  
Tampas aplicáveis: conforme a amostra do cliente  
Método de nivelamento: nivelamento pneumático (tamanho diferente precisa mudar o molde)  
Velocidade: 20 Garrafas/min  
Potência total: 500W  
Pressão do ar: 0,6-0,8Mpa (é necessário compresor de ar)  
Fonte de alimentação: 220V frase única

### Máquina de llenado de pistón

Número de cabezas de llenado: 1-12 Heads  
Capacidad de llenado: 50ml-500ml/100-1000ml/500-5000ml  
Forma de llenado: Tipo de pistón servo  
Velocidad de llenado: 600-5000 botellas/hora (depende del volumen de llenado y el número de cabezas)  
Precisión de llenado:  $\pm 1\%$   
Presión de aire: 0.6-0.8Mpa (se requiere compresor de aire)  
Motor transportador: 370 W (motor de control de velocidad de frecuencia variable)  
Potencia: 2.0KW, 380V Trifásico cinco líneas  
Capacidad del tanque: 50L  
Dispositivo de protección: El tanque de almacenamiento de líquido tiene poco líquido y la alarma de apagado

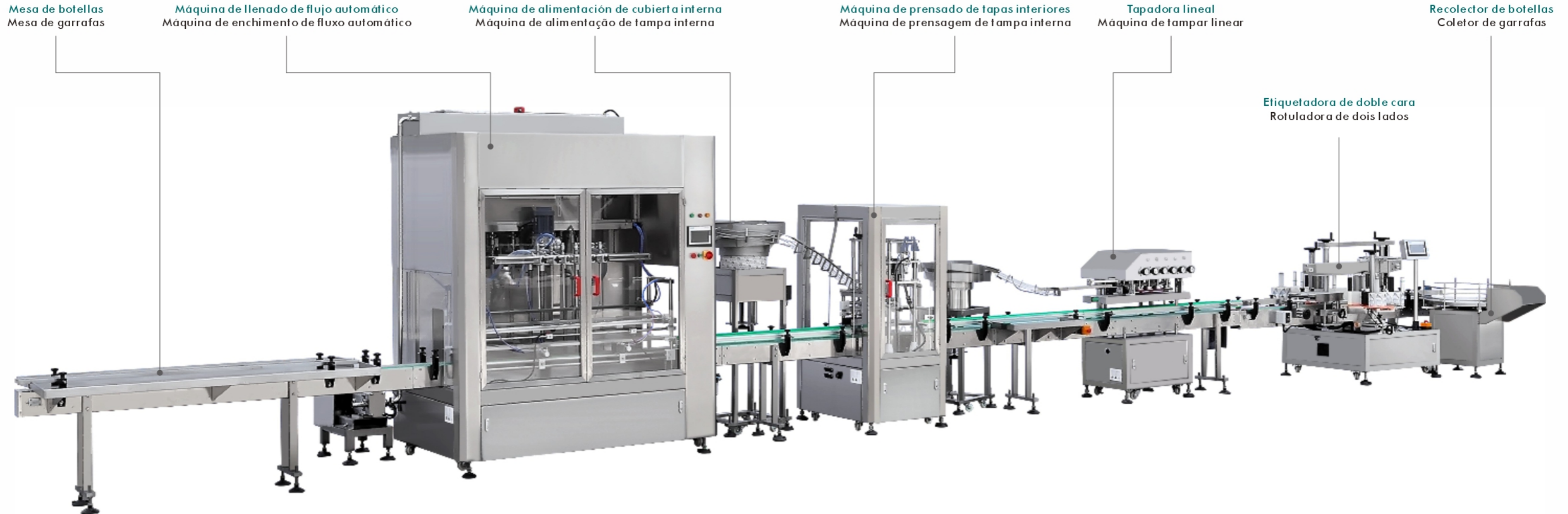
### Máquina de enchimento de pistão

Número de cabeças de enchimento: 1-12 cabeças  
Capacidade de enchimento: 50ml-500ml/100-1000ml/500-5000ml  
Formulário de preenchimento: tipo servo pistão  
Velocidade de enchimento: 600-5000 garrafas/hora (depende do volume de enchimento e números de cabeças)  
Precisão de enchimento:  $\pm 1\%$   
Pressão do ar: 0,6-0,8Mpa (é necessário compresor de ar)  
Motor do transportador: 370W (motor de controle de velocidade de frequência variável)  
Potência: 2.0KW, 380V Trifásico cinco linhas  
Capacidade do tanque: 50L  
Dispositivo de proteção: O tanque de armazenamento de líquido está com falta de líquido e o alarme de desligamento



## Línea de producción automática de agua/jugo

## Linha de produção automática de água/suco



Mesa de botellas  
Mesa de garrafas

Máquina de llenado de flujo automático  
Máquina de enchimento de fluxo automático

Máquina de alimentación de cubierta interna  
Máquina de alimentação de tampa interna

Máquina de prensado de tapas interiores  
Máquina de prensagem de tampa interna

Tapadora lineal  
Máquina de tampar linear

Etiquetadora de doble cara  
Rotuladora de dois lados

Recolector de botellas  
Coletor de garrafas

### Parámetros técnicos de la máquina de llenado de flujo automático

Número de cabezales de llenado: 2-12  
 Capacidad de llenado: 10-100 ml/50-500 ml/100-1000 ml/500-5000 ml  
 Forma de llenado: llenado de buceo de flujo automático  
 Velocidad de llenado: 200-4000 botellas/hora (depende del volumen de llenado y el número de cabezales)  
 Precisión de llenado:  $\pm 1\%$   
 Presión: 0,6-0,8 MPa (se requiere compresor de aire)  
 Motor transportador: 750 W (motor de control de frecuencia)  
 Potencia: 2,2 KW/380 V trifásico de cinco líneas  
 Capacidad del tanque: 50-200 litros (con interruptor de nivel de líquido, el tubo de alimentación se inserta en la parte inferior y la tapa del tanque debe evitar que la espuma se desborde)

### Parâmetros técnicos para máquina de enchimento de fluxo automático

Número de cabeças de enchimento: 2-12  
 Capacidade de enchimento: 10-100ml/50-500ml/100-1000ml/500-5000ml  
 Formulário de preenchimento: enchimento de mergulho de fluxo automático  
 Velocidade de enchimento: 200-4000 garrafas/hora (depende do volume de enchimento e números de cabeças)  
 Precisão de enchimento:  $\pm 1\%$   
 Pressão: 0,6-0,8 MPa (é necessário um compressor de ar)  
 Motor do transportador: 750W (motor de controle de frequência)  
 Potência: 2.2KW/380V Trifásico cinco linhas  
 Capacidade do tanque: 50-200 litros (com interruptor de nível de líquido, o tubo de alimentação é inserido no fundo e a tampa do tanque precisa evitar que a espuma transborde)

### Parámetros técnicos de la máquina tapadora lineal

Forma de alimentación de la cubierta interna: alimentación por vibración  
 Forma de alimentación de las tapas exteriores: alimentación por vibración (las tapas con boquilla deben colocarse manualmente)  
 Tapas aplicables: según la muestra del cliente  
 Forma tapada: tapa de tornillo de 8 ruedas  
 Velocidad: 20-30 botellas/min.  
 Material: principalmente 304 SUS  
 Control de programa: PLC + pantalla táctil  
 Potencia total: 200W  
 Presión: 0.6-0.8Mpa (se requiere compresor de aire)

### Parâmetros técnicos para máquina de nivelamento linear

Forma de alimentação da tampa interna: alimentação por vibração  
 Forma de alimentação de tapas externas: alimentação por vibração (tapas com bico precisam ser colocadas manualmente)  
 Tapas aplicáveis: conforme a amostra do cliente  
 Forma tampada: tampa de rosca de 8 rodas  
 Velocidade: 20-30 Garrafas/min  
 Material: Principalmente 304 SUS  
 Controle de programa: PLC + tela sensível ao toque  
 Potência total: 200W  
 Pressão: 0,6-0,8Mpa (é necessário compressor de ar)



## Línea automática de llenado de pesadora combinada multicabezal

## Linha de enchimento automática de balanças combinadas de várias cabeças

**Llenadora pesadora multicabezal**  
Máquina de enchimento de balanza multi-cabeças

**Máquina de alimentación de tapas**  
Máquina de alimentação de tampas

**Máquina tapadora**  
Máquina de tampar

**Máquina etiquetadora**  
Máquina de rotulagem

**Máquina de encuadración automática**  
Máquina de cartonagem automática

**Máquina de sellado de cartón**  
Máquina de selagem de caixas

**Empacadora de banda**  
Empacotador de cinto



**Mecanismo de botella de vibración**  
Mecanismo de garrafa de vibração

**Etiquetadora de doble cara**  
Rotuladora de dois lados

### Parámetros técnicos de la máquina llenadora con pesadora combinada multicabezal

Rango de pesaje: 100-2000g  
Máx. peso: 6500g  
Error promedio de una sola botella:  $\pm 0,2-0,7g$   
Rango de precisión de pesaje: 0,1-1,5g  
Velocidad de pesaje: 6-10 Botella/min  
Capacidad de la tolva: 1600ml  
Forma de tolva: Cubo de doble fila sin memoria  
Número preestablecido del producto: 99

### Parâmetros técnicos da máquina de envase de pesagem combinada de várias cabeças

Faixa de pesagem: 100-2000g  
Máx. peso: 6500g  
Erro médio de garrafa única:  $\pm 0,2-0,7g$   
Faixa de precisão de pesagem: 0,1-1,5g  
Velocidade de pesagem: 6-10 Garrafas/min  
Capacidade do funil: 1600ml  
Forma do funil: balde de linha dupla sem memória  
Número predefinido do produto: 99

### Parámetros técnicos de la máquina de etiquetado.

Posición de etiquetado: superficie de la botella  
Botella aplicable: según la muestra del cliente  
Etiqueta aplicable: según la muestra del cliente (etiqueta no transparente)  
Capacidad de producción: 6-10 botellas/min.  
Precisión de etiquetado:  $\pm 2$  mm  
Voltaje: 220V/50Hz Frase única  
Potencia: 1,1 KW  
Presión de aire: 0,6-0,8Mpa (se requiere compresor de aire)

### Parâmetros técnicos da máquina de rotulagem

Posição de rotulagem: Superfície da garrafa  
Garrafa aplicável: conforme a amostra do cliente  
Etiqueta aplicável: conforme a amostra do cliente (etiqueta não transparente)  
Capacidade de produção: 6-10 garrafas/min  
Precisão de rotulagem:  $\pm 2$ mm  
Voltagem: 220V/50Hz Frase única  
Potência: 1,1KW  
Pressão do ar: 0,6-0,8Mpa (é necessário compressor de ar)

### Parámetros técnicos de la máquina tapadora tipo garra

Tapas aplicables: según muestra del cliente  
Forma tapada: Sujeción neumática de botellas, tapado de tornillo de abrazadera neumática  
Velocidad: 6-10 botellas/min.

### Parâmetros técnicos da máquina de tampar tipo garra

Tampas aplicáveis: conforme a amostra do cliente  
Forma tampada: Fixação pneumática de garrafas, tampa de parafuso de fixação pneumática  
Velocidade: 6-10 garrafas/min



## Línea de producción automática de llenado anticorrosivo de flujo automático

## Linha de produção automática de enchimento anticorrosivo de fluxo automático



### Parámetros técnicos de la máquina de alimentación y prensado de cubiertas internas

Forma de alimentación de las cubiertas internas: Alimentación por vibración  
 Método de prensado: toma y prensado de tapones neumáticos  
 Capacidad de producción: 1 5-20 botellas/min  
 Presión de aire: 0.5-0.8Mpa (se requiere compresor de aire)

### Parâmetros técnicos da máquina de alimentação e prensagem de tampas internas

Forma de alimentação das tampas internas: Alimentação por vibração  
 Método de prensagem: Tomada e prensagem pneumáticas  
 Capacidade de produção: 1 5-20 garrafas/min  
 Pressão do ar: 0,5-0,8Mpa (é necessário compressor de ar)

### Parámetros técnicos de la máquina de llenado anticorrosión

Número de cabezas de llenado: 2-12 cabezas  
 Capacidad de llenado: 10-100ml/100-1000ml/50-500ml/500-5000ml  
 Forma de llenado: Llenado de flujo automático  
 Velocidad de llenado: 600-5000 botellas/hora (depende del volumen de llenado y el número de cabezales)  
 Precisión de llenado:  $\pm 1\%$   
 Material: anticorrosión 304SUS  
 Presión de aire: 0.6-0.8Mpa (se requiere compresor de aire)  
 Potencia: 2,2 W/380 V Trifásico cinco líneas  
 Capacidad del tanque: 50-200 litros (con interruptor de nivel de líquido, el tubo de entrada en la parte inferior del tanque y gira para formar una forma de Z, para garantizar que el material no se desborde).

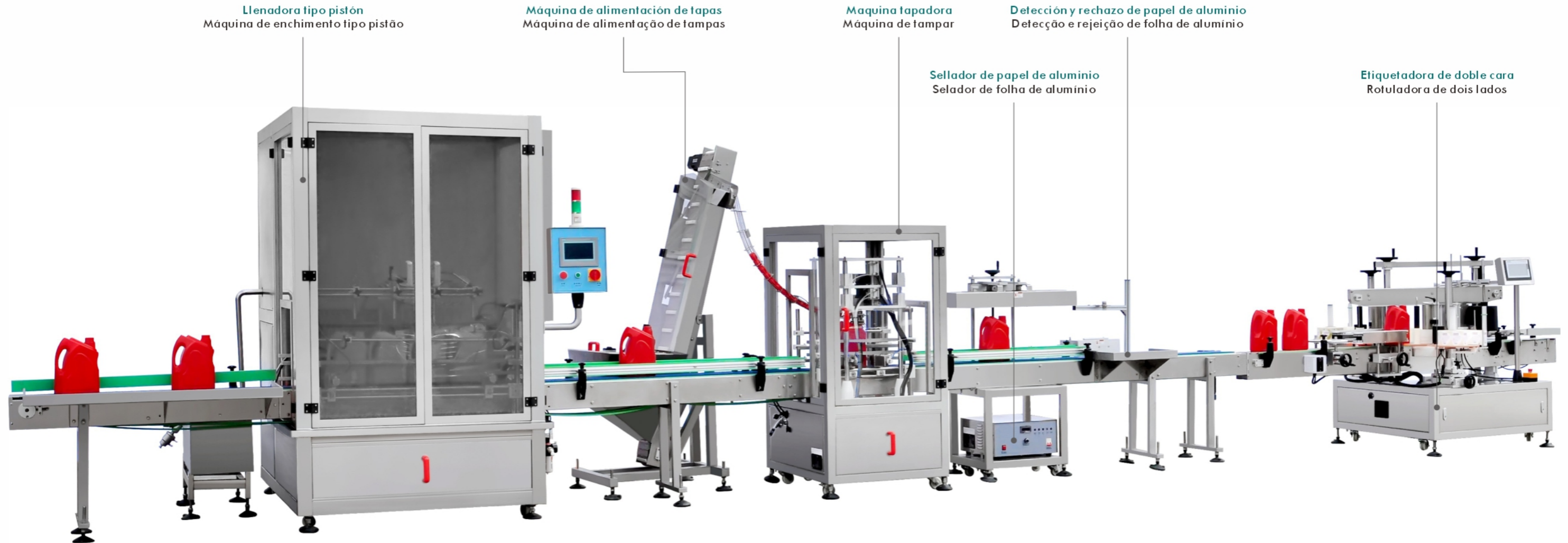
### Parâmetros técnicos da máquina de enchimento anticorrosiva

Número de cabeças de enchimento: 2-12 cabeças  
 Capacidade de enchimento: 10-100ml/100-1000ml/50-500ml/500-5000ml  
 Formulário de preenchimento: preenchimento de fluxo automático  
 Velocidade de enchimento: 600-5000 garrafas/hora (depende do volume de enchimento e números de cabeças)  
 Precisão de enchimento:  $\pm 1\%$   
 Material: anticorrosivo 304SUS  
 Pressão do ar: 0,6-0,8Mpa (é necessário compressor de ar)  
 Potência: 2.2W/380V Trifásico cinco linhas  
 Capacidade do tanque: 50-200 litros (Com interruptor de nível de líquido, o tubo de entrada no fundo do tanque e gire para formar a forma Z, para garantir que o material não transborde.)



## Línea de producción de aceite de energía automática

## Linha de produção de óleo de energia automática



Llenadora tipo pistón  
Máquina de enchimento tipo pistão

Máquina de alimentación de tapas  
Máquina de alimentação de tampas

Máquina tapadora  
Máquina de tampar

Detección y rechazo de papel de aluminio  
Detecção e rejeição de folha de alumínio

Sellador de papel de aluminio  
Selador de folha de alumínio

Etiquetadora de doble cara  
Rotuladora de dois lados

### Parámetros técnicos de la máquina de llenado de pistón

Número de cabezales de llenado: 1-12  
 Capacidad de archivo: 100-1000ml/500-5000ml  
 Forma de llenado: llenado de pistón servo  
 Velocidad de llenado: 300-2000 Botella/hora (depende del volumen de llenado y el número de cabezales)  
 Precisión de llenado:  $\pm 1\%$   
 Material: principalmente 304SUS  
 Control de programa: PLC + pantalla táctil  
 Contacto con partes líquidas: 304SUS  
 Presión: 0,6-0,8Mpa (se requiere compresor de aire)  
 Tamaño del transportador: W1 52mm \* H750  $\pm$  25mm  
 Motor del transportador: 370 W (motor de control de frecuencia)  
 Potencia: 2KW/380V trifásico cinco líneas  
 Capacidad del camión cisterna: 50L-200L  
 Dispositivo de protección: alarma de apagado del tanque de almacenamiento

### Parámetros técnicos da máquina de enchimento de pistão

Número de cabeças de enchimento: 1-12  
 Capacidade de arquivamento: 100-1000ml/500-5000ml  
 Formulário de preenchimento: enchimento de servo pistão  
 Velocidade de enchimento: 300-2000 Garrafa/hora (depende do volume de enchimento e dos números das cabeças)  
 Precisão de enchimento:  $\pm 1\%$   
 Material: Principalmente 304SUS  
 Controle de programa: PLC + tela sensível ao toque  
 Contato com peças líquidas: 304SUS  
 Pressão: 0,6-0,8Mpa (é necessário compresor de ar)  
 Tamanho do transportador: W1 52mm \* H750  $\pm$  25mm  
 Motor do transportador: 370W (motor de controle de frequência)  
 Potência: 2KW/380V Trifásico cinco linhas  
 Capacidade do tanque: 50L-200L  
 Dispositivo de proteção: Alarme de desligamento do tanque de armazenamento

### Parámetros técnicos de la máquina tapadora

Forma de alimentación de tapas: transportador de elevación  
 Tapas aplicables: según la muestra del cliente  
 Método de tapado: tapado neumático (diferente tamaño necesita cambiar el molde)  
 Velocidad: 20 botellas/min.  
 Material: principalmente 304SUS  
 Control de programa: compartir con la máquina de llenado  
 Potencia total: 500W  
 Presión: 0,6- -0,8Mpa (se requiere compresor de aire)  
 Transportador: compartido con la máquina de llenado  
 Fuente de alimentación: 220 V monofásico

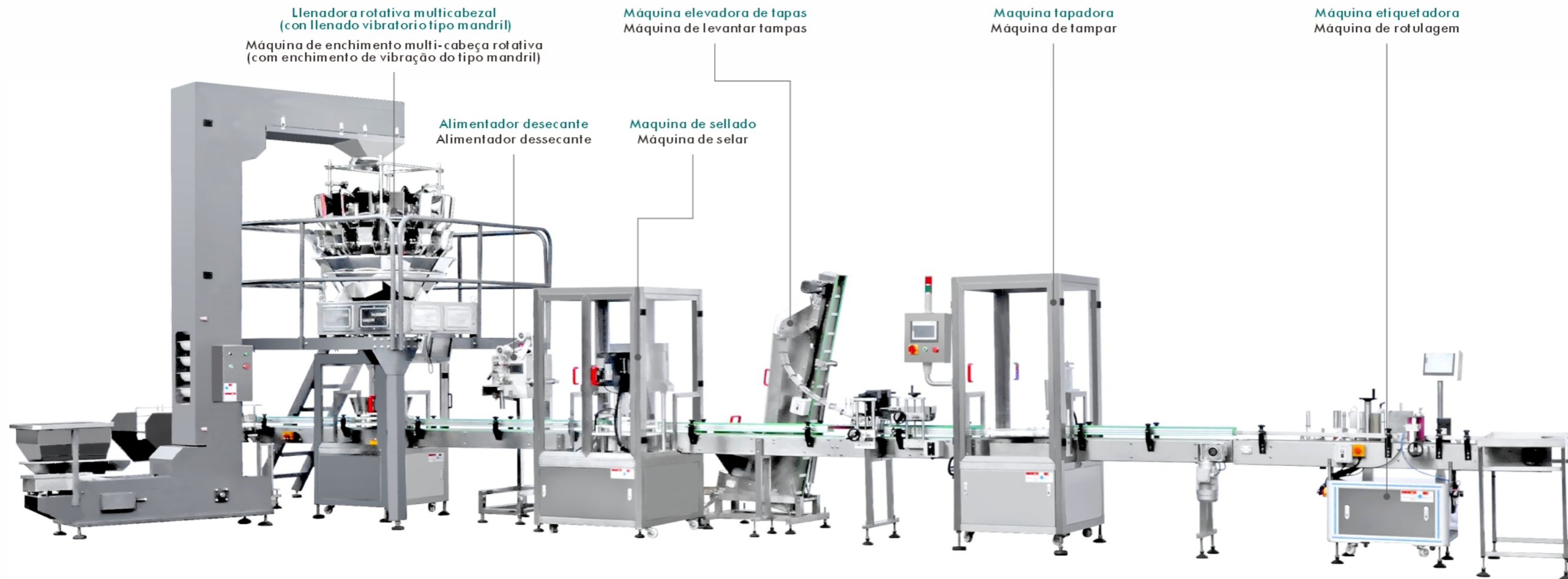
### Parámetros técnicos da máquina de tampar

Forma de alimentação de tampas: Transportador de elevação  
 Tampas aplicáveis: conforme a amostra do cliente  
 Método de nivelamento: nivelamento pneumático (tamanho diferente precisa mudar o molde)  
 Velocidade: 20 garrafas/min  
 Material: principalmente 304SUS  
 Controle do programa: Compartilhar com a máquina de envase  
 Potência total: 500W  
 Pressão: 0,6- -0,8Mpa (é necessário compresor de ar)  
 Transportador: Compartilhado com a máquina de enchimento  
 Fonte de alimentação: 220 V Monofásico



## Línea automática de llenado de pesadora combinada multicabezal con inserción de bolsa desecante

### Linha de enchimento automática de balanças combinadas com várias cabeças com inserção de saco dessecante



Llenadora rotativa multicabezal  
(con llenado vibratorio tipo mandril)  
Máquina de enchimento multi-cabeza rotativa  
(com enchimento de vibração do tipo mandril)

Máquina elevadora de tapas  
Máquina de levantar tampas

Maquina tapadora  
Máquina de tampar

Máquina etiquetadora  
Máquina de rotulagem

Alimentador desecante  
Alimentador dessecante

Maquina de sellado  
Máquina de selar

#### Características de la máquina

- ◆ Compatibilidad, estándar de color, desecante de bolsa con forma de placa incolora;
- ◆ Integración óptica y mecánica de un alto grado de inteligencia, tecnología de sensor inteligente doble mecánica, fotoeléctrica, con o sin color puede ser;
- ◆ Filo de cuchillo de alta durabilidad, corte preciso y confiable, no cortará el paquete desecante;
- ◆ Sin botella no funciona, autocomprobación de fallas, bolsa desecante en la botella y muchas otras pruebas
- ◆ Función de control de alarma para garantizar la continuidad y la precisión;
- ◆ Operación completamente automática, y en la próxima carretera un proceso de control inteligente, buena coordinación, sin necesidad de operar, ahorra mano de obra;
- ◆ Estructura compacta, sin necesidad de reemplazar frecuentemente los accesorios, huella pequeña, bajo costo, rentable y práctico.

#### Recursos da máquina

- ◆ Compatibilidade, padrão de cores, dessecante de saco tipo placa incolor;
- ◆ Integração óptica e mecânica de um alto grau de inteligência, tecnologia de sensor inteligente duplo mecânico, fotoelétrico, com ou sem cor pode ser;
- ◆ Borda de faca de alta durabilidade, corte preciso e confiável, não cortará o pacote dessecante;
- ◆ Sem garrafa não funciona, autoteste de falha, saco dessecante na garrafa e muitos outros testes
- ◆ Função de controle de alarme para garantir continuidade e precisão;
- ◆ Operação totalmente automática e na próxima estrada um processo de controle inteligente, boa coordenação, sem necessidade de operar, economizar trabalho;
- ◆ Estrutura compacta, sem necessidade de substituição frequente dos acessórios, tamanho reduzido, baixo custo, custo-benefício e praticidade.

#### Parámetros técnicos de la máquina llenadora a escala de cabezales múltiples

Rango de pesaje: 10-1000g  
 Peso máximo: 6500g  
 Error promedio de una sola bolsa: 0,2-0,7 g  
 Rango de precisión de pesaje: 0,1-1,5 g  
 Velocidad máxima de pesaje: 1200 botellas/hora (1000 g)  
 Capacidad de la tolva: 2500ml  
 Tipo de tolva: fila doble sin cubeta de memoria  
 Modo de conducción: motor paso a paso  
 Cantidad preestablecida: 99 especies  
 Transportador: con cadena POM de 82 mm de ancho con  
 Multi-cabeza: 14 cabezas  
 Número de cabezas de llenado: 1 cabeza  
 Marca: Haichuan

#### Parâmetros técnicos da máquina de enchimento de escala multi-cabeça

Faixa de pesagem: 10-1000g  
 Peso máximo: 6500g  
 Erro médio de saco único: 0,2-0,7 g  
 Faixa de precisão de pesagem: 0,1-1,5 g  
 Velocidade máxima de pesagem: 1200 Garrafa/hora (1000g)  
 Capacidade do funil: 2500ml  
 Tipo de funil: linha dupla sem balde de memória  
 Modo de acionamento: motor de passo  
 Quantidade predefinida: 99 espécies  
 Transportador: Usando corrente POM de 82 mm de largura com  
 Multi-cabeça: 14 cabeças  
 Número de cabeças de enchimento: 1 cabeça  
 Marca: Haichuan



## Máquina automática de producción de llenado y tapado de gotas para los ojos

### Máquina de produção automática de enchimento e tampamento de gotas para os olhos

Llenadora, prensadora de tapas, taponadora de roscas 3 en 1

Máquina de enchimento, prensagem de tampas, tampa de rosca 3 em 1

Máquina etiquetadora  
Máquina de rotulagem

Plato giratorio para biberón  
Mesa giratória de mamadeira

Máquina recolectora de botellas  
Máquina coletora de garrafas



Esta máquina llenadora y tapadora de frascos de gotas para los ojos incluye el biberón con plato giratorio, el llenado automático, el cuentagotas de alimentación automática, las tapas de alimentación automática, la tapadora, la etiquetadora y la máquina recolectora de frascos. Esta línea de máquinas consta de una mesa de alimentación de biberones, una bomba de llenado, un cuentagotas de alimentación manual mecánica, una tapa de alimentación manual mecánica y una máquina servo de tapado, etiquetado y recolección de botellas.

#### Parámetros técnicos

Rango de llenado: 5-100ml  
Velocidad: 30-40 BPM  
Precisión de alimentación del tapón:  $\pm 1\%$   
Precisión de alimentación:  $\geq 99\%$   
Precisión de alimentación de la tapa:  $\geq 99\%$   
Precisión de tapado:  $\geq 99\%$   
Potencia: 2KW 220V  
Precisión de etiquetado:  $\pm 1\text{mm}$

Esta máquina de enchimento e tampamento de frasco de colírio inclui a garrafa de alimentação giratória, enchimento automático, conta-gotas de alimentação automática, tampando, etiquetando e máquina de coleta de garrafas. Esta linha de máquinas consiste em uma mesa de alimentação de garrafas, bomba de enchimento, conta-gotas de alimentação manual mecânica, tampa de alimentação manual mecânica e máquina de tampar servo, etiquetadora e coletora de garrafas.

#### Parâmetros técnicos

Faixa de enchimento: 5-100ml  
Velocidade: 30-40BPM  
Precisão de alimentação do plugue:  $\pm 1\%$   
Precisão de alimentação:  $\geq 99\%$   
Precisão de alimentação da tampa:  $\geq 99\%$   
Precisão de limite:  $\geq 99\%$   
Potência: 2KW 220V  
Precisão de rotulagem:  $\pm 1\text{mm}$

## Llenadora automática automática de seis boquillas

### Máquina de enchimento automática de seis bicos automática

Las bombas de lóbulos rotativos están diseñadas para manipular productos de agua fina a viscosa. Especialmente para productos líquidos viscosos y espumosos en el área alimentaria, química, cosmética y médica.

As bombas de lóbulo rotativo são projetadas para manusear produtos de água fina a viscosos. Especialmente para produtos líquidos viscosos e espumosos na área alimentícia, química, cosmética e médica.

#### Características de la máquina

- La construcción de la máquina está hecha de SUS#304 y aleación de aluminio.
- Sistema de Control PLC Mitsubishi con pantalla táctil digital.
- Sistema de llenado volumétrico mediante bomba lobular rotativa accionada por motores AC con inverter.
- Pantalla táctil LCD digital y configuración.

#### Recursos da máquina

- A construção da máquina é feita de SUS#304 e liga de alumínio.
- Mitsubishi PLC Control system com tela de toque digital.
- Sistema de enchimento volumétrico por bomba de lóbulo rotativo accionada por motores CA com inversores.
- Visor e configuração de tela sensível ao toque digital LCD.

#### Parámetros técnicos

Dimensión: 2500(L)x1700(W)x2300(H)mm  
Número de cabeza de llenado: 4-6-8-10  
Botella adecuada  
Longitud: 160~360mm  
Ancho: 140~260mm  
Altura: 250~500mm  
Diámetro de la boca de la botella:  $\geq \Phi 40\text{mm}$   
Rango adecuado: 5L~50L  
Capacidad de producción:  $\leq 480$  botellas/hora (probado por agua)  
Error de llenado:  $\pm 1.5\text{ml}$   
Voltaje: 220V/380V;50Hz  
Potencia de la máquina host: 3 KW  
Fuente neumática (accionada por aire): 0.5Mpa~0.65Mpa aire comprimido limpio y estable



#### Parâmetros técnicos

Dimensão: 2500(L)x1700(W)x2300(A)mm  
Número da cabeça de enchimento: 4-6-8-10  
Garrafa adequada  
Comprimento: 160~360mm  
Largura: 140~260mm  
Altura: 250~500mm  
Diâmetro da boca da garrafa:  $\geq \Phi 40\text{mm}$   
Faixa adequada: 5L ~ 50L  
Capacidade de produção:  $\leq 480$  garrafas/hora (testado por água)  
Erro de enchimento:  $\pm 1.5\text{ml}$   
Voltagem: 220V/380V;50Hz  
Potência da máquina host: 3 KW  
Fonte pneumática (operada a ar): 0,5Mpa ~ 0,65Mpa ar comprimido limpo e estável



## Linha de máquina de rotulagem tampadora de enchimento de grânulos automática

### Línea automática de máquina etiquetadora, tapadora, llenadora de gránulos



#### Parâmetros técnicos da máquina de enchimento do pesador de combinação de várias cabeças

Faixa de pesagem: 10-1000g  
 Peso máximo: 6500g  
 Erro de pesagem: 0,2-0,7g  
 Precisão de pesagem: 0,1-1,5g  
 Velocidade máxima: 1200 Garrafa/hora (1000g)  
 Capacidade do funil: 2500ml  
 Tipo de funil: linha dupla sem balde de memória  
 Modo de acionamento: motor de passo  
 Quantidade predefinida: 99 espécies  
 Transportador: Usando corrente POM de 82 mm de largura com Multi-cabeça: 14 cabeças  
 Número de cabeças de enchimento: 1 cabeça  
 Marca: Haichuan

#### Parâmetros técnicos de la máquina llenadora con pesadora combinada de múltiples cabezales

Rango de pesaje: 10-1000g  
 Peso máximo: 6500g  
 Error de pesaje: 0,2-0,7g  
 Precisión de pesaje: 0,1-1,5g  
 Velocidad máxima: 1200 Botella/hora (1000g)  
 Capacidad de la tolva: 2500ml  
 Tipo de tolva: fila doble sin cubeta de memoria  
 Modo de conducción: motor paso a paso  
 Cantidad preestablecida: 99 especies  
 Transportador: con cadena POM de 82 mm de ancho con Multi-cabeza: 14 cabezas  
 Número de cabezas de llenado: 1 cabeza  
 Marca: Haichuan

#### Máquina etiquetadora Máquina de rotulagem

#### Máquina de prensar tampas Máquina de prensado de tapas

#### Características de la máquina

- ◆ Compatibilidad, estándar de color, desecante de bolsa con forma de placa incolora;
- ◆ Integración óptica y mecánica de un alto grado de inteligencia, tecnología de sensor inteligente doble mecánica, fotoeléctrica, con o sin color puede ser;
- ◆ Filo de cuchillo de alta durabilidad, corte preciso y confiable, no cortará el paquete desecante;
- ◆ Sin botella no funciona, prueba automática de fallas, bolsa desecante en la botella y muchas otras pruebas
- ◆ Función de control de alarma para garantizar la continuidad y la precisión;
- ◆ Operación completamente automática, y en el próximo camino un proceso de control inteligente, buena coordinación, sin necesidad de operar, ahorra mano de obra;
- ◆ Estructura compacta, sin necesidad de reemplazar con frecuencia los accesorios, huella pequeña, bajo costo, rentable, económico y práctico;

#### Recursos da máquina

- ◆ Compatibilidade, padrão de cores, dessecante de saco tipo placa incolor;
- ◆ Integração óptica e mecânica de um alto grau de inteligência, tecnologia de sensor inteligente duplo mecânico, fotoelétrico, com ou sem cor pode ser;
- ◆ Borda de faca de alta durabilidade, corte preciso e confiável, não cortará o pacote dessecante;
- ◆ Sem garrafa não funciona, autoteste de falha, saco dessecante na garrafa e muitos outros testes
- ◆ Função de controle de alarme para garantir continuidade e precisão;
- ◆ Operação totalmente automática e na próxima estrada um processo de controle inteligente, boa coordenação, sem necessidade de operar, economizar trabalho;
- ◆ Estructura compacta, sem necessidade de substituição frequente dos acessórios, tamanho reduzido, baixo custo, custo-benefício econômico e prático;





## Máquina de enchimento de pó de cabeça única e máquina de costura de lata

### Máquina de llenado de polvo de un cabezal y máquina de cierre de latas



#### Breve descripción estañada

- ◆ Complete automáticamente los procesos de empaque del producto, incluida la carga de polvo, el sellado cuantitativo del subempaquete y el etiquetado.
- ◆ El contenedor de almacenamiento se puede abrir completamente y es fácil de desmontar para limpiarlo sin necesidad de herramientas.
- ◆ El tornillo es accionado por el servomotor y las partes con las que pueden entrar en contacto los materiales son de acero inoxidable.
- ◆ Se pueden pesar diferentes pesos y precisión cambiando los tornillos para que sea aplicable a varios materiales en polvo.
- ◆ Esta máquina es aplicable para sellar varias latas de plástico, latas, latas de aluminio, latas de papel y todo tipo de latas redondas. Es simple de operar y es ideal para equipos de empaque para alimentos, bebidas, farmacéutica y otras industrias.

#### Breve descrição estanhada

- ◆ Concluir automáticamente os processos de embalagem do produto, incluindo carregamento de pó, selagem quantitativa de subembalagem e rotulagem.
- ◆ A caixa de estoque pode ser aberta de forma plana e é fácil de desmontar para limpeza sem ferramentas.
- ◆ O parafuso é accionado pelo servo motor e as peças que podem entrar em contato com os materiais são feitas de aço inoxidável.
- ◆ Diferentes pesos e precisão podem ser pesados trocando os parafusos para que seja aplicável a vários materiais em pó.
- ◆ Esta máquina é aplicável para a vedação de várias latas de plástico, latas, latas de alumínio, latas de papel e todos os tipos de latas redondas. É simples de operar e é ideal para equipamentos de embalagem para alimentos, bebidas, farmacêuticos e outros.

#### Estructura y especificación de rendimiento

Velocidad de limpieza: hasta 45 latas/minuto (latas de leche NO.502, cambiar el accesorio puede lograr la limpieza y esterilización de una variedad de botellas)  
Control de frecuencia.  
Especificación de contenedor aplicable: 76-130 mm de alto 80-200 mm  
Potencia: 1,1 Kw (incluyendo aspiradora, secador de pelo)  
Peso: 200 kg  
Tamaño: L2500\*W1510\*H2435mm  
Voltaje: trifásico 380V 50-60Hz

#### La configuración principal de la máquina de esterilización y soplado ultravioleta

- ◆ El material principal es acero inoxidable 304 y plexiglás importado, hermoso y de apariencia elegante.
- ◆ Aprovecha al máximo el espacio tridimensional para que el diseño único ahorre los recursos de la empresa.
- ◆ La realización de la integración de la esterilización UV y la limpieza en vacío puede cumplir con los altos estándares de calidad de producción de la empresa.
- ◆ Adopción de los accesorios eléctricos con la marca de renombre internacional
- ◆ Operación simple y conveniente, logrando la operación optimizada automáticamente

#### A configuração principal da máquina de esterilização e sopro ultravioleta

- ◆ O material principal é aço inoxidável 304 e plexiglass importado, bonito e sofisticado na aparência.
- ◆ Faz pleno uso do espaço tridimensional para que o design exclusivo economize os recursos da empresa.
- ◆ A realização da integração da esterilização UV e limpeza no vácuo pode atender aos altos padrões da empresa em qualidade de produção.
- ◆ Adotando os acessórios elétricos com a marca Internacionalmente conhecida
- ◆ Operação simples e conveniente, alcançando a operação otimizada automaticamente

#### Especificação de estrutura e desempenho

Velocidade de limpeza: Até 45 latas/minuto (latas de leite NO.502, mudando o acessório pode conseguir a limpeza e esterilização de uma variedade de garrafas)  
Controle de frequência.  
Especificação do recipiente aplicável: 76-130mm de altura 80-200mm  
Potência: 1.1Kw (incluindo vácuo, secador de cabelo)  
Peso: 200kg  
Tamanho: L2500\*W1510\*H2435mm  
Voltagem: Trifásico 380V 50-60Hz